

! Wir empfehlen zur Vermeidung von Verletzungen die Benutzung von Arbeitshandschuhen! !

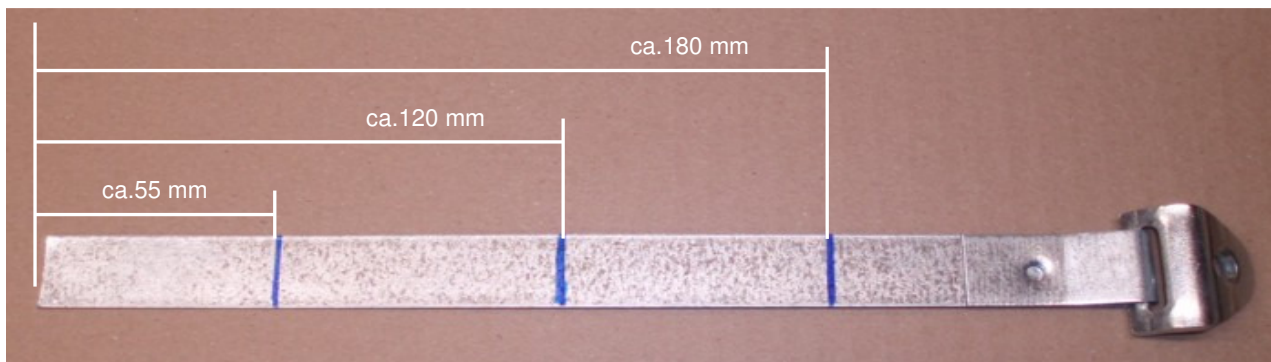
Die nachfolgend aufgeführten Abstandmaße und Zuschnittlängen, sind beispielhaft für die Montage an einem Pfosten mit dem Durchmesser 60 mm!
Bei anderen Pfostendurchmessern sind die Maße anzupassen!

1.



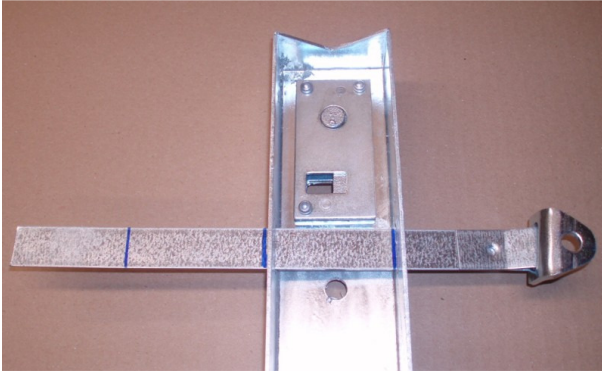
Markieren Sie mit einem Filzstift das Maß 250 mm, wie in der Abbildung angezeigt!
Kürzen Sie entlang der Markierung die Universal-Bandschelle mithilfe einer Blechschere oder ähnlichem! Verfahren Sie so auch mit der 2. Bandschelle.

2.



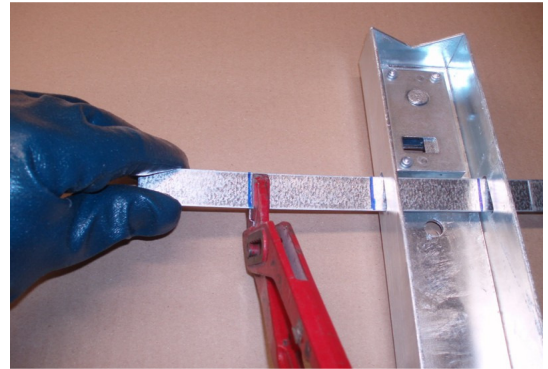
Markieren Sie mit einem Filzstift die Biegelinien wie in der Abbildung angezeigt!
Verfahren Sie so auch mit der 2. Bandschelle.

3.



Führen Sie die Bandschellen durch die seitlichen Schlitz der Schiene ein (oben und unten), wie in der Abbildung angezeigt!

4.



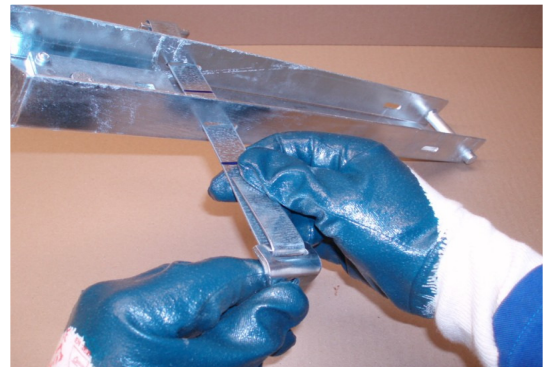
Setzen Sie an der ersten Markierung eine Zange oder ähnliches an und biegen Sie Bandschelle nach oben (ca. 90°)!

5.



Positionieren Sie die lose mitgelieferte Schelle wie in der Abbildung angezeigt! Verfahren Sie so auch mit der 2. Bandschelle!

6.



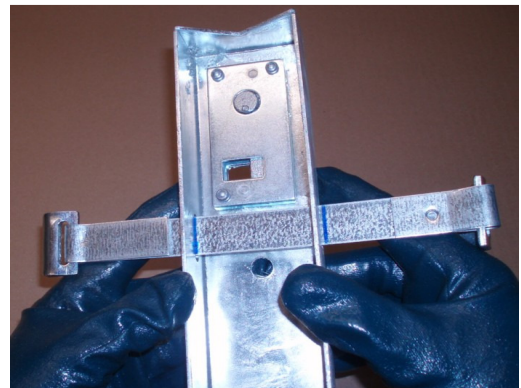
Biegen Sie den vorgebogenen Teil der Bandschelle kräftig zusammen! Halten Sie dabei die lose Schelle fest! Verfahren Sie so auch mit der 2. Bandschelle!

7.



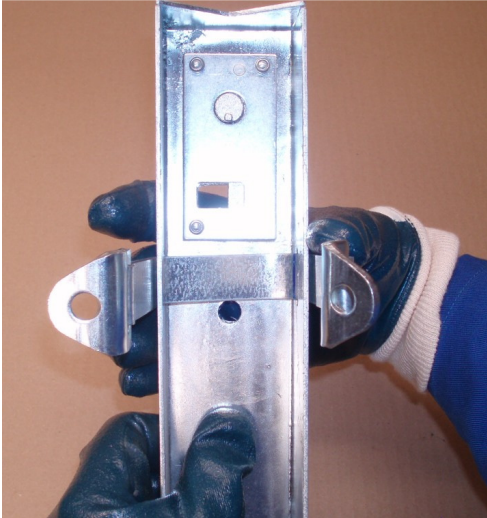
Pressen Sie mit einer Zange oder ähnlichem die Bandschelle etwas in Form! Verfahren Sie so auch mit der 2. Bandschelle!

8.



Halten Sie die Schiene mit beiden Händen fest und verschieben Sie die Bandschelle so weit, bis die Markierungen mit den Schlitz der Schiene deckungsgleich sind! Biegen Sie dann die Schenkel der Bandschelle in Ihre Richtung um! Verfahren Sie so auch mit der 2. Bandschelle!

9.



Drücken Sie die umgebogenen Schenkel der Bandschellen etwas in Form!

10.



Positionieren Sie die vorbereitete Schiene inkl. der Bandschellen an den vorgesehenen Pfosten!
Drücken Sie die Schellen etwas in Form!

11.



Verschrauben Sie die Schellen mit den mitgelieferten Sechskantschrauben und Muttern!
Verwenden Sie dazu z.B. 2 Maulschlüssel mit der Schlüsselweite 13 mm oder ähnliches!

Evtl. benötigen Sie eine 2. Person zum Festhalten der Schiene!

12.

